

Kreistag Anhalt-Bitterfeld

06.05.2021



Regionale Planungsgemeinschaft
Anhalt-Bitterfeld-Wittenberg



**Handreichung zum Umgang
mit Repoweringprojekten
in der Planungsregion
Anhalt-Bitterfeld-Wittenberg**

Beschluss-Nr. 09/2020
der Regionalversammlung vom 13.11.2020



Regionale Planungsgemeinschaft
Anhalt-Bitterfeld-Wittenberg
Am Flugplatz 1
06366 Köthen (Anhalt)

**Handreichung zum Umgang
mit Repoweringprojekten
in der Planungsregion
Anhalt-Bitterfeld-Wittenberg**

Beschluss-Nr. 09/2020
der Regionalversammlung vom
13.11.2020



Regionale Planungsgemeinschaft
Anhalt-Bitterfeld-Wittenberg

Agrarphotovoltaik



Regionale Planungsgemeinschaft
Anhalt-Bitterfeld-Wittenberg

Agrarphotovoltaik

Große Freiflächen-Photovoltaikanlagen müssen keine Landwirtschaftlich genutzte Flächen blockieren. Unser Beitrag zum Einklang von Landwirtschaft und Photovoltaik



Anforderungen

- Platz für Feldfrüchte oder Grünlandnutzung
- Große Abstände zwischen den Trackern
- Hohe Aufständerung der Tracker (Platz für Maschinen)
- Individuelle Trackerstellung/Verstellwinkel und Verfolgen während der Ernte (60°)
- Anpassungen des Tracking-Algorithmus
- Geringe Verschattung



WWW.FEFA-WIND.DE

FEFA



Regionale Planungsgemeinschaft
Anhalt-Bitterfeld-Wittenberg

Bifacial Update

Tracker

- Eine hohe Höhe der Tracker-Tische reduziert die Rückseitenschattierung und optimiert den Ertrag
- Von Tracking-Systemen lernen
- Modulmontage von unten möglich



WWW.FEFA-WIND.DE

FEFA



Regionale Planungsgemeinschaft
Anhalt-Bitterfeld-Wittenberg

**Dachflächenpotenzial für PV-Anlagen in der
Planungsregion Anhalt – Bitterfeld – Wittenberg
Präsentation der Zwischenergebnisse
12.03.2021**



Regionale Planungsgemeinschaft
Anhalt-Bitterfeld-Wittenberg

Dachflächenpotenzial für PV-Anlagen in der Planungsregion Anhalt - Bitterfeld - Wittenberg

Ziel

- Ermittlung der Potenziale für PV-Anlagen auf Dachflächen
- Skalierbare Ertragsabschätzung:
von der einzelnen Dachfläche bis zur
Planungsregion



Planungshilfe für gesamträumliche Konzepte zur kommunalen Steuerung großflächiger Photovoltaikfreiflächenanlagen

In der V/3. Sitzung der Regionalversammlung am 12.03.2021 erhielt die Geschäftsstelle den Auftrag, gemeinsam mit dem Arbeitskreis „Regionalplanung“ in Zusammenarbeit mit den Gemeinden, die Handreichung „Baurechtliche und regionalplanerische Beurteilung und Bewertung von großflächigen Photovoltaik-Freiflächenanlagen im Freiraum der Planungsregion Anhalt-Bitterfeld-Wittenberg“ (Beschluss Nr. 14/2007 vom 23.11.2007) zu überarbeiten.

Am 20.04.2021 fand dazu unter Einbeziehung von Vertretern der Kommunen der Planungsregion eine Beratung statt. Im Ergebnis der dort geführten Diskussion wurde die nun vorliegende Planungshilfe für gesamträumliche Konzepte zur kommunalen Steuerung großflächiger Photovoltaikfreiflächenanlagen erarbeitet.



Regionale Planungsgemeinschaft
Anhalt-Bitterfeld-Wittenberg

**Planungshilfe für gesamträumliche Konzepte zur
kommunalen Steuerung großflächiger
Photovoltaikfreiflächenanlagen**

Kein im Außenbereich privilegiertes
Vorhaben!

Für diese Vorhaben besteht
PLANUNGSPFLICHT – aber die
Gemeinde hat nicht die Pflicht, zu planen!

lt. BauGB ist der Außenbereich, bis auf
Ausnahmen, von Bebauung freizuhalten



**Planungshilfe für gesamträumliche Konzepte zur
kommunalen Steuerung großflächiger
Photovoltaikfreiflächenanlagen**

Oberlandesgericht Dresden Urteil
(1U635/13) vom 05. März 2015

PV-Anlagen sind nicht an den
Außenbereich gebunden und sie berühren
grundsätzlich öffentliche Belange –
Bodennutzung, Landschaft, ...

Rechtliche Klarstellung???



Regionale Planungsgemeinschaft
Anhalt-Bitterfeld-Wittenberg

**Planungshilfe für gesamträumliche Konzepte zur
kommunalen Steuerung großflächiger
Photovoltaikfreiflächenanlagen**

Anforderung: Ergebnis offen!

Keine Eigentümer u./o. Investoren
bezogene Planung

kein Bezug zur Förderfähigkeit

raumordnerische / städtebauliche
Betrachtung



Regionale Planungsgemeinschaft
Anhalt-Bitterfeld-Wittenberg

**Planungshilfe für gesamträumliche Konzepte zur
kommunalen Steuerung großflächiger
Photovoltaikfreiflächenanlagen**

Rechtliche / raumordnerische Vorgaben



Suchraumkulisse

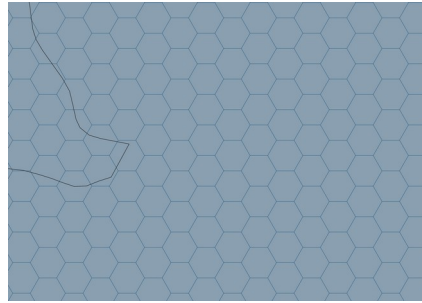
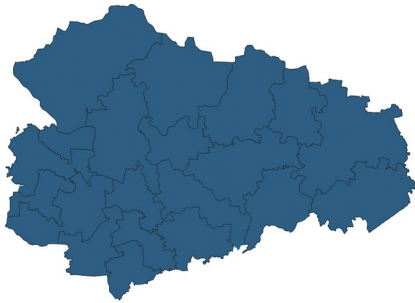


Abwägung zwischen möglichen Flächen:
Bodenfunktionsbewertungsverfahren des
LAU (Kulisse benachteiligtes Gebiet?)



Technische Bearbeitung der raumordnerischer Vorgaben

1. Anlage eines Planungsrasters (1 ha je Zelle) über die komplette Planungsregion

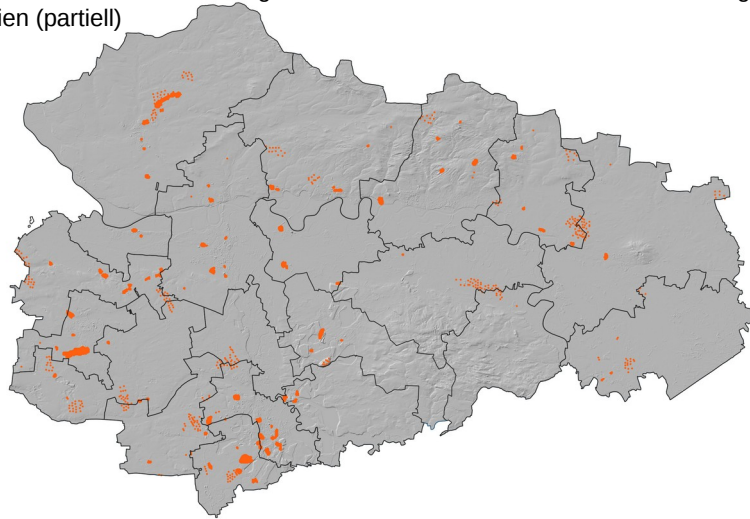


Regionale Planungsgemeinschaft
Anhalt-Bitterfeld-Wittenberg



Technische Bearbeitung der raumordnerischer Vorgaben

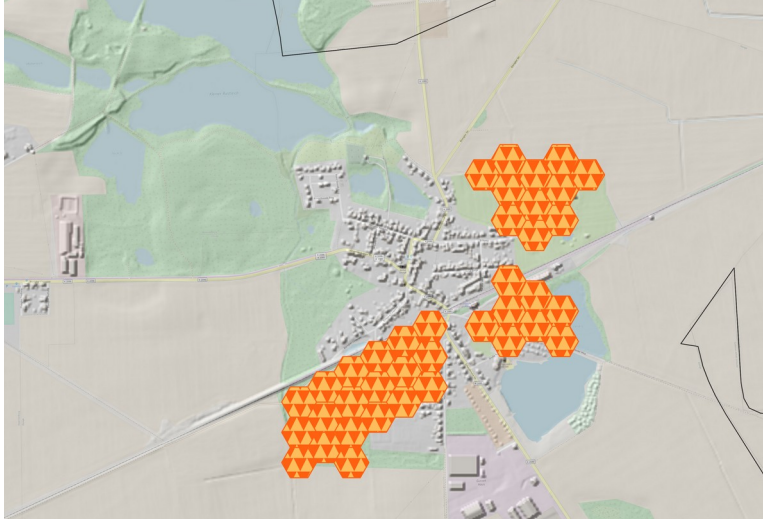
2. Befüllen des Planungsrasters mit Daten:
Zusammenfassende Darstellung - Bestand an PV Freiflächen, Windkraftanlagen und
Deponien (partiell)



Regionale Planungsgemeinschaft
Anhalt-Bitterfeld-Wittenberg

2. Befüllen des Planungsrasters mit Daten:

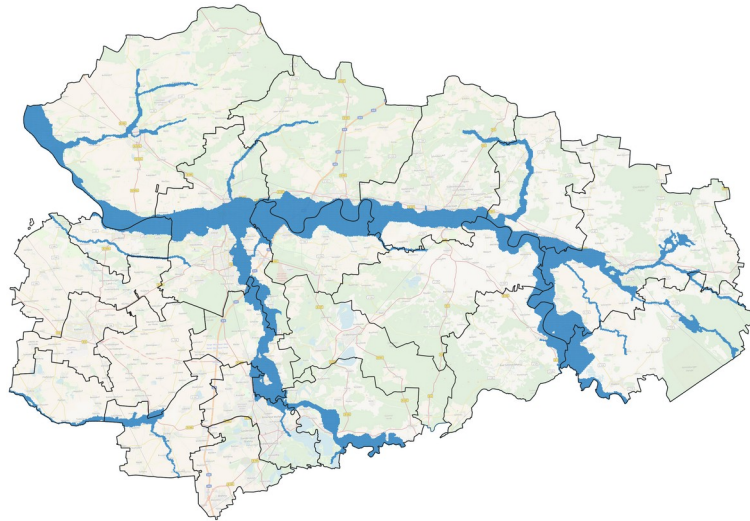
Zusammenfassende Darstellung - Bestand an PV Freiflächen, Windkraftanlagen und Deponien (partiell) – Detaildarstellung Elsnigk



Regionale Planungsgemeinschaft
Anhalt-Bitterfeld-Wittenberg

2. Befüllen des Planungsrasters mit Daten:

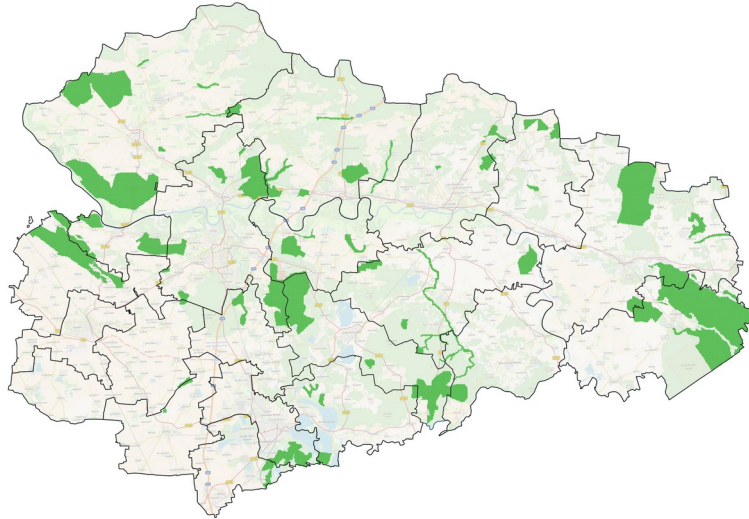
Vorranggebiete für Hochwasserschutz



Regionale Planungsgemeinschaft
Anhalt-Bitterfeld-Wittenberg

2. Befüllen des Planungsrasters mit Daten:

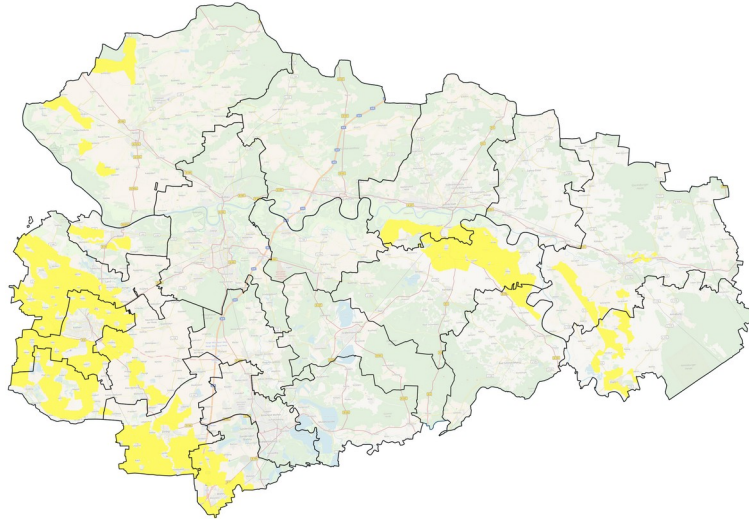
Vorranggebiete für Natur und Landschaft



Regionale Planungsgemeinschaft
Anhalt-Bitterfeld-Wittenberg

2. Befüllen des Planungsrasters mit Daten:

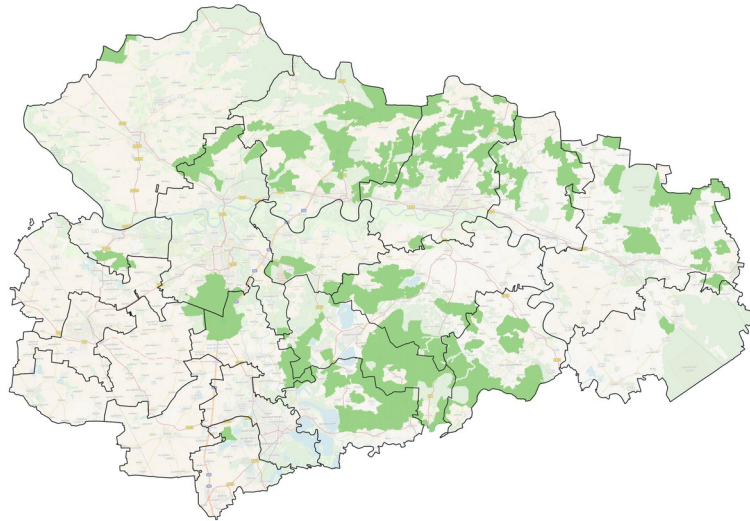
Vorranggebiete für die Landwirtschaft



Regionale Planungsgemeinschaft
Anhalt-Bitterfeld-Wittenberg

2. Befüllen des Planungsrasters mit Daten:

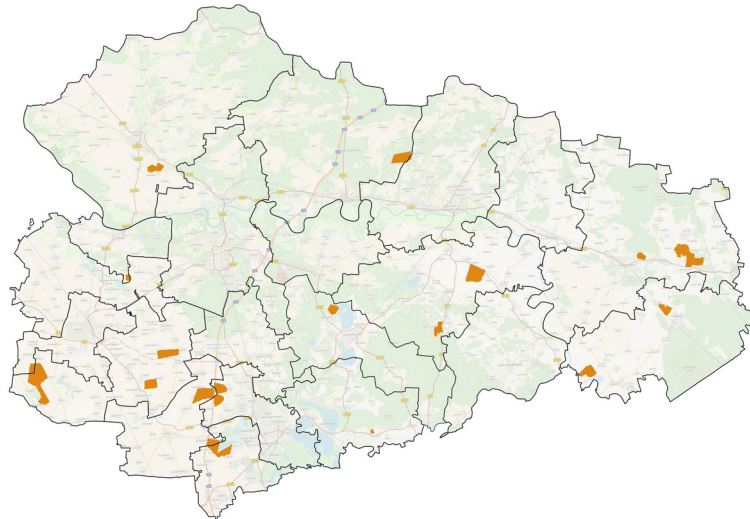
Vorranggebiete für Forstwirtschaft



Regionale Planungsgemeinschaft
Anhalt-Bitterfeld-Wittenberg

2. Befüllen des Planungsrasters mit Daten:

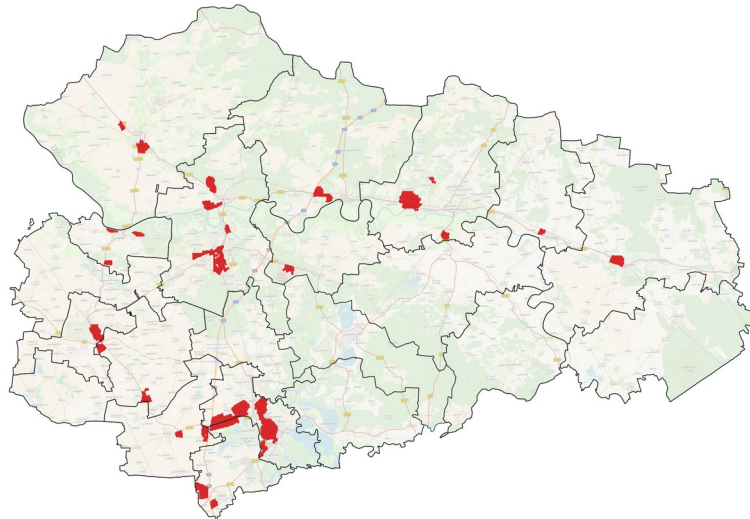
Vorranggebiete für Rohstoffgewinnung



Regionale Planungsgemeinschaft
Anhalt-Bitterfeld-Wittenberg

2. Befüllen des Planungsrasters mit Daten:

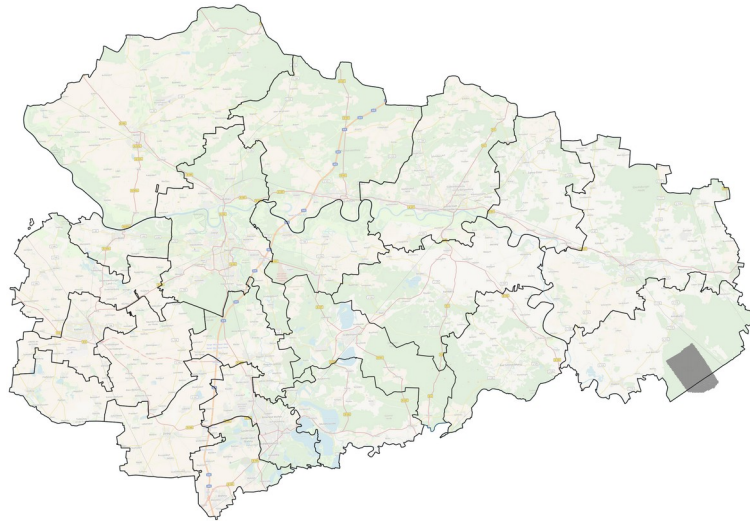
Vorrangstandorte Industrie und Gewerbe (landes- und regional bedeutsam)



Regionale Planungsgemeinschaft
Anhalt-Bitterfeld-Wittenberg

2. Befüllen des Planungsrasters mit Daten:

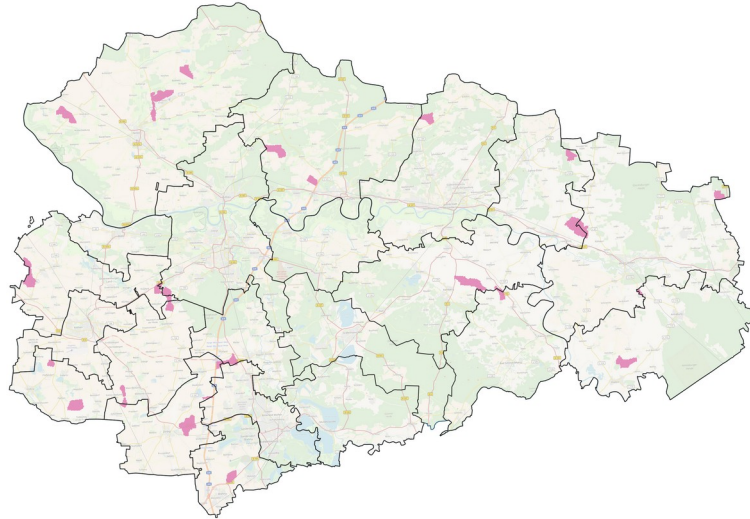
Vorranggebiet für militärische Nutzung



Regionale Planungsgemeinschaft
Anhalt-Bitterfeld-Wittenberg

2. Befüllen des Planungsrasters mit Daten:

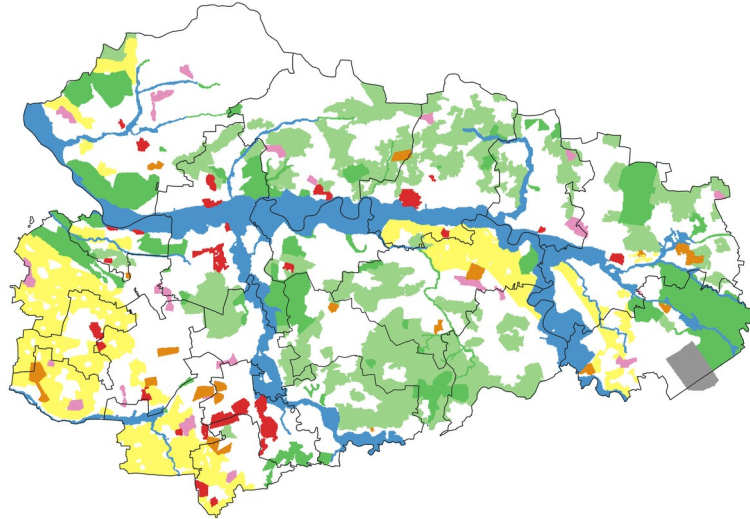
Vorranggebiete für die Nutzung der Windenergie mit der Wirkung von Eignungsgebieten



Regionale Planungsgemeinschaft
Anhalt-Bitterfeld-Wittenberg

2. Befüllen des Planungsrasters mit Daten:

Zusammenfassende Darstellung der Vorranggebiete

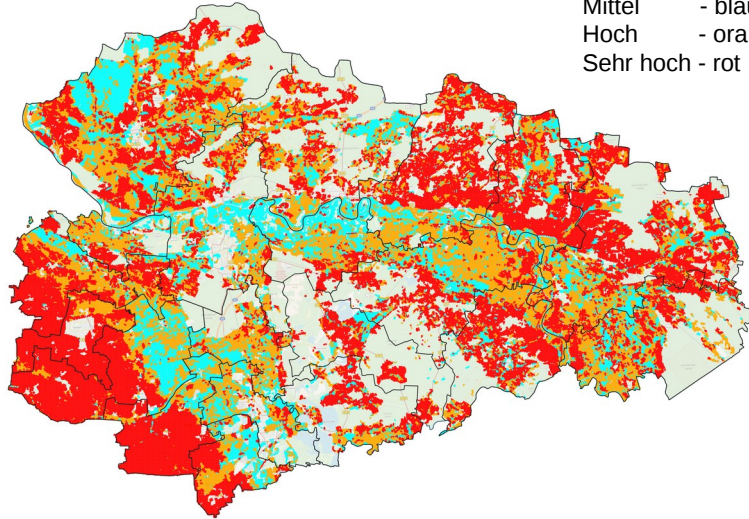


Regionale Planungsgemeinschaft
Anhalt-Bitterfeld-Wittenberg

2. Befüllen des Planungsrasters mit Daten:

Boden Konfliktpotenzial gem. Bodenfunktionsbewertung des LAU

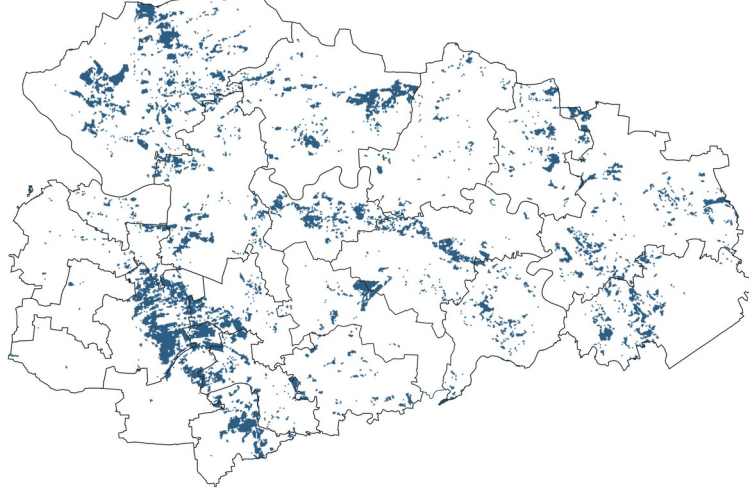
Mittel - blau
Hoch - orange
Sehr hoch - rot



Regionale Planungsgemeinschaft
Anhalt-Bitterfeld-Wittenberg

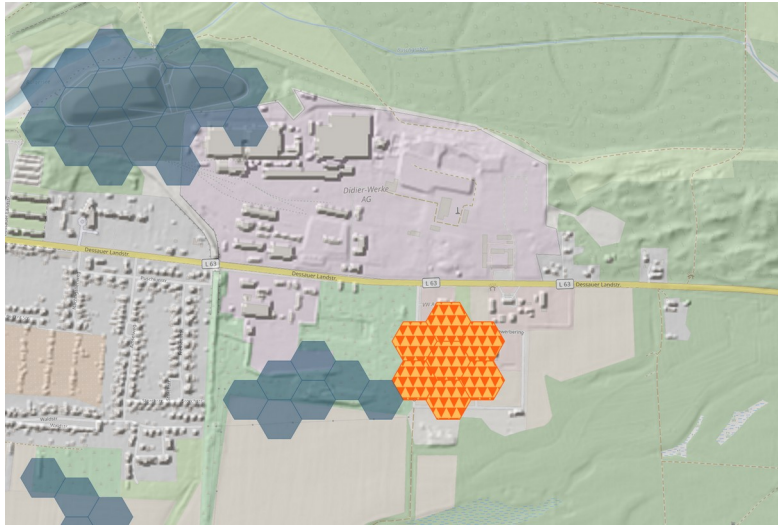
3. Errechnen einer ersten Suchraumkulisse:

Dargestellt sind alle Rasterzellen, welche sich nicht in relevanten Vorranggebieten des REP A-B-W befinden und ein maximal „mittleres“ Konfliktpotential im Bereich „Boden“ aufweisen. Möglich auch Benachteiligte Gebiete.



Regionale Planungsgemeinschaft
Anhalt-Bitterfeld-Wittenberg

3. Errechnen einer ersten Suchraumkulisse:
Beispiel: Suchraum und Bestand PV-Freifläche --- LSG im Suchraum – UNB – Prüfung
Ausschluss als planerischer Wille des Plangebers



Regionale Planungsgemeinschaft
Anhalt-Bitterfeld-Wittenberg

**Planungshilfe für gesamträumliche Konzepte zur kommunalen
Steuerung großflächiger Photovoltaikfreiflächenanlagen**

Technische raumordnerische Suchraumkulisse



Gemeindeentscheidung:
Wie viel? // überhaupt? // wo? //
wie ???

Angebotsplanung!!!



Regionale Planungsgemeinschaft
Anhalt-Bitterfeld-Wittenberg

Planungshilfe für gesamträumliche Konzepte zur kommunalen Steuerung großflächiger Photovoltaikfreiflächenanlagen

1. Schritt: Bestandsanalyse

Was ist außerhalb der landwirtschaftlichen Fläche möglich?

- Industriebrachen
- brachgefallene Anlagen der Landwirtschaft (z.B. Silo)
- militärische Konversionsflächen (z.B. Landbahnen)
- Deponien
- Abraumhalden

Was steht davon noch zur Verfügung?

Was ist mit Parkplätzen???!?



Regionale Planungsgemeinschaft
Anhalt-Bitterfeld-Wittenberg

Planungshilfe für gesamträumliche Konzepte zur kommunalen Steuerung großflächiger Photovoltaikfreiflächenanlagen

2. Schritt:

Welcher Beitrag soll darüber hinaus noch geleistet werden?

Wie viel Fläche: 1 % der Gesamtfläche oder 1 % der landwirtschaftlichen Nutzfläche?

Betrachtungsebene Gesamtgemeinde oder OT?

Bsp. Gesamtgemeinde 10.000 ha 1 % = 100 ha

oder

OT A: 1.000 ha = 10 ha

OT B: 800 ha = 8 ha

...???



Regionale Planungsgemeinschaft
Anhalt-Bitterfeld-Wittenberg

Planungshilfe für gesamträumliche Konzepte zur kommunalen Steuerung großflächiger Photovoltaikfreiflächenanlagen

3. Schritt:

Wie werden die ungenutzten Flächen der 1. Priorität in Nutzung gebracht?

- Indem nur diese Flächen angeboten werden;
- Indem „schöne“ Flächen nur mit diesen zusammen angeboten werden (städtebaulicher Vertrag)



Planungshilfe für gesamträumliche Konzepte zur kommunalen Steuerung großflächiger Photovoltaikfreiflächenanlagen

4. Schritt:

Wer hat was davon???

Wertschöpfung

Bodeneigentümer

Gemeinde

Einwohner

Akzeptanz



Regionale Planungsgemeinschaft
Anhalt-Bitterfeld-Wittenberg

Planungshilfe für gesamträumliche Konzepte zur kommunalen Steuerung großflächiger Photovoltaikfreiflächenanlagen

5. Schritt:

Welche Fläche soll es werden?

Lage zum Ort, Ortsrandgestaltung, Naturraum, Freizeitflächen, „Mensch-Ort-Beziehungen“, ...

Netzanknüpfungspunkte,

Nach technischer Vorarbeit und grundsätzlicher Diskussion → Vorortbetrachtung!!!

Visualisierungen helfen!



Regionale Planungsgemeinschaft
Anhalt-Bitterfeld-Wittenberg

**Planungshilfe für gesamträumliche Konzepte zur
kommunalen Steuerung großflächiger
Photovoltaikfreiflächenanlagen**

Flächendruck → Handlungsmöglichkeiten
Deponien und Altlasten aufräumen,
Kopplung mit „guten, unbelasteten“
Flächen



Regionale Planungsgemeinschaft
Anhalt-Bitterfeld-Wittenberg

Planungshilfe für gesamträumliche Konzepte zur kommunalen Steuerung großflächiger Photovoltaikfreiflächenanlagen



Die Regionalversammlung empfiehlt – einstimmig –, die „Planungshilfe für gesamträumliche Konzepte zur kommunalen Steuerung großflächiger Photovoltaikfreiflächenanlagen“ den Kommunen der Planungsregion Anhalt-Bitterfeld-Wittenberg zur Verfügung zu stellen.



Regionale Planungsgemeinschaft
Anhalt-Bitterfeld-Wittenberg

**Vielen Dank für ihre
Aufmerksamkeit!**

www.planungsregion-abw.de

Unter Neuigkeiten



Regionale Planungsgemeinschaft
Anhalt-Bitterfeld-Wittenberg

**Vielen Dank für ihre
Aufmerksamkeit!**

www.planungsregion-abw.de

Unter Neuigkeiten



Regionale Planungsgemeinschaft
Anhalt-Bitterfeld-Wittenberg