

STROM UND WÄRME AUS DER REGION FÜR DIE REGION.

Referenzprojekt »Fuhne« in Sachsen-Anhalt





BEZAHLBARE, REGENERATIVE WÄRME

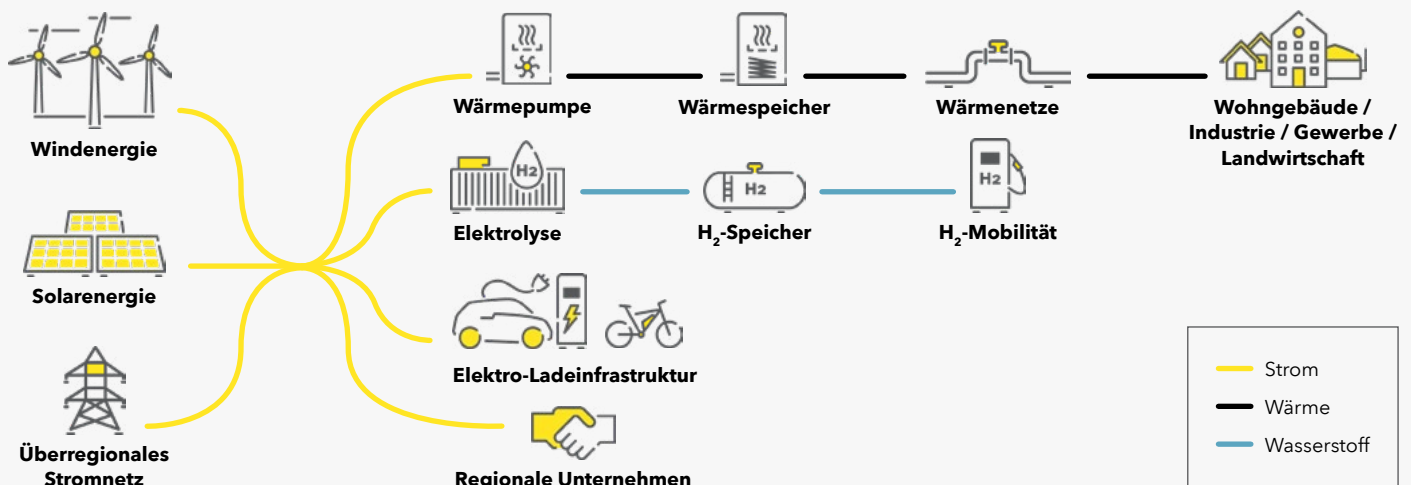
DIE ENERGIEWENDE, DIE DIREKT ANKOMMT

Wir bei GP JOULE sind davon überzeugt, dass die erfolgreiche Energiewende dezentral, regional und sektorübergreifend umgesetzt wird: vom Strom aus der Windenergieanlage oder dem Solarpark bis zur Umwandlung des Stroms in Wärme zum Heizen, zur Produktion von Wasserstoff oder zur Nutzung in der E-Mobilität - GP JOULE denkt alles zusammen.

Wie das funktioniert, zeigt das integrierte Energiesystem, wie es GP JOULE mit dem »Projekt Fuhne« plant. Es umfasst die Projektierung, den Bau und Betrieb von Photovoltaik- und Windkraftanlagen, Wärmenetzen sowie perspektivisch von Wasserstoffproduktionsanlagen und einer möglichen Ladeinfrastruktur für die Städte Südliches Anhalt und Zörbig sowie die Gemeinde Petersberg in Sachsen-Anhalt.

Der in der Region erzeugte Wind- und Solarstrom wird über industrielle Wärmepumpen in Wärme umgewandelt und in die Haushalte gebracht. So bleiben die Energie und die Wertschöpfung vor Ort. Davon profitieren neben dem Klima, die Kommunen, die Betriebe und die Menschen. Denn sie bekommen günstige und preisstabile Energie geliefert. Zuverlässig, sauber und 100% Erneuerbar.

Im März 2023 fiel der Startschuss mit dem Aufstellungsbeschluss für insgesamt ca. 350 Hektar Photovoltaikfläche in der Stadt Südliches Anhalt. Das Projekt wird sich über einen Zeitraum von mindestens 10 Jahren erstrecken.



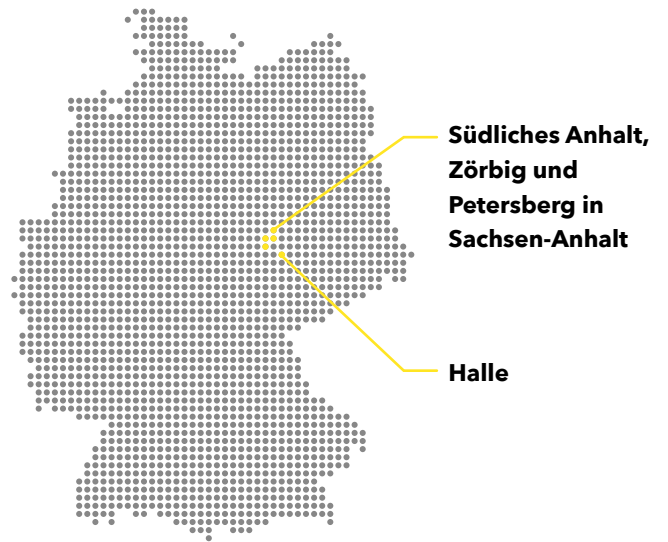
100% ERNEUERBARE ENERGIEN FÜR ALLE

für insgesamt 46 Ortschaften mit rund
33.400 Einwohner*innen sind geplant:

ca. **900 MW** Erzeugungsleistung (PV, Wind)

bis zu **57 Wärmenetze**

perspektivisch **Wasserstoff und Ladeinfrastruktur**



DAS SIND DIE VORTEILE FÜR BÜRGER*INNEN UND FÜR DIE REGION



Wertschöpfung
bleibt in der Region



100% der Gewerbesteuer
geht in die Region



Regionale Stromerzeugung ist
preisstabil und sicher



Gemeinden können
**Gesellschafter der
Renegierwerke Fuhne**
werden



10 Jahre Festpreis
für Wärme



Keine CO₂-Bepreisung,
da **klimaneutral**



Standortvorteile für die Region
durch langfristig günstige
und **grüne Energie**



Möglichkeit zur
Bürgerbeteiligung via
Crowdfunding

SPRECHEN SIE UNS AN!



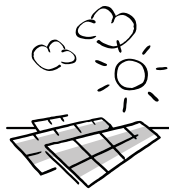
+49 34978 989-000



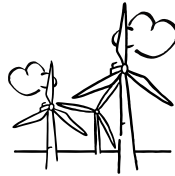
info.fuhne@think.gp-joule.de

100% ERNEUERBAR

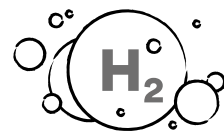
Das Leistungsportfolio der GP JOULE Gruppe



Photovoltaik



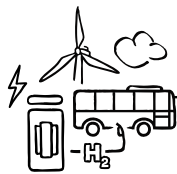
Wind



Wasserstoff



E-Mobilität



Sektorkopplung



Wärme



Finanzierung



Projektierung



Anlagen-Betriebsführung

Wir entwickeln Werte: von der grünen Wiese bis hin zur Wasserstoff- und Stromtankstelle.

Indem wir die Wertschöpfungskette der erneuerbaren Energien verlängern, stellen wir eine nachhaltige Energieversorgung sicher. So bilden unsere Leistungen ein vollumfängliches Angebot, das von der Projektentwicklung bis zur Veredelung des Stroms in Wasserstoff, Wärme oder Mobilität reicht. Auf diese Weise bleiben von der Erzeugung bis zum Verbrauch der Energie alle Prozesse in einer Hand und können wirtschaftlich, technisch und gesellschaftlich aufeinander abgestimmt werden, für ein optimales Ergebnis - das ist unser Anspruch!



Gründung: 2009

Mitarbeiter*innen: >800

Installierte Kraftwerksleistung: >1.600 MW

Geschäftsbereiche: CONSULT, INVEST, PROJECTS, EPC, CONNECT, HYDROGEN, WÄRME, THINK, PLUS, SERVICE