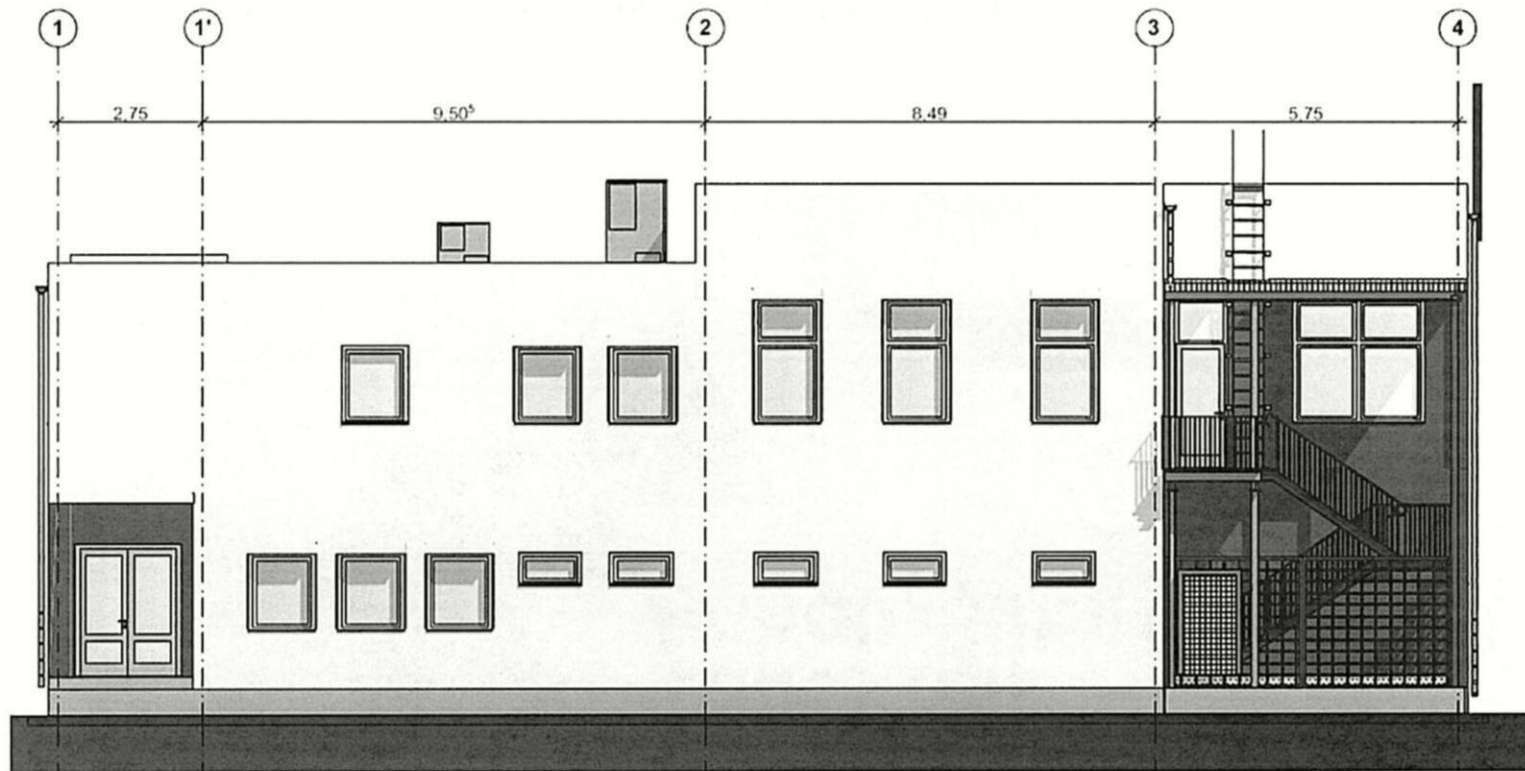
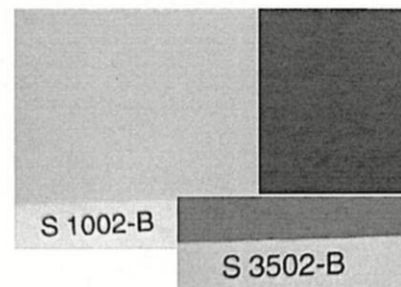




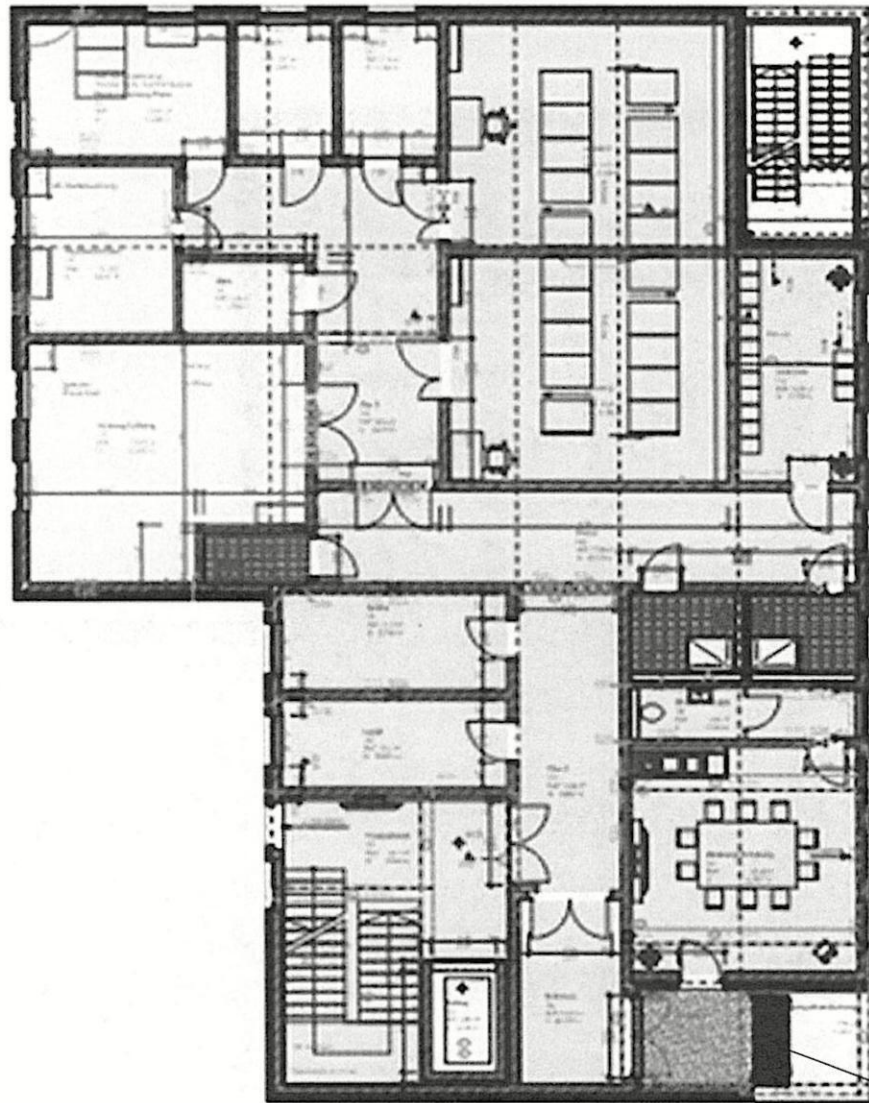
Neubau einer Integrierten Leitstelle, Richard-Schütze Str. 6, 06366 Bitterfeld



- Fassade: NCS S 1002-B
- Sockel: NCS S 3502-B
- Anstrich: NCS S abstimmen
- Fenster: Weiss
- Alu- Türen: RAL 7045 Telegrau 1
- Innentüren: NCS S 2500-N



Neubau einer Integrierten Leitstelle, Richard-Schütze Str. 6, 06366 Bitterfeld

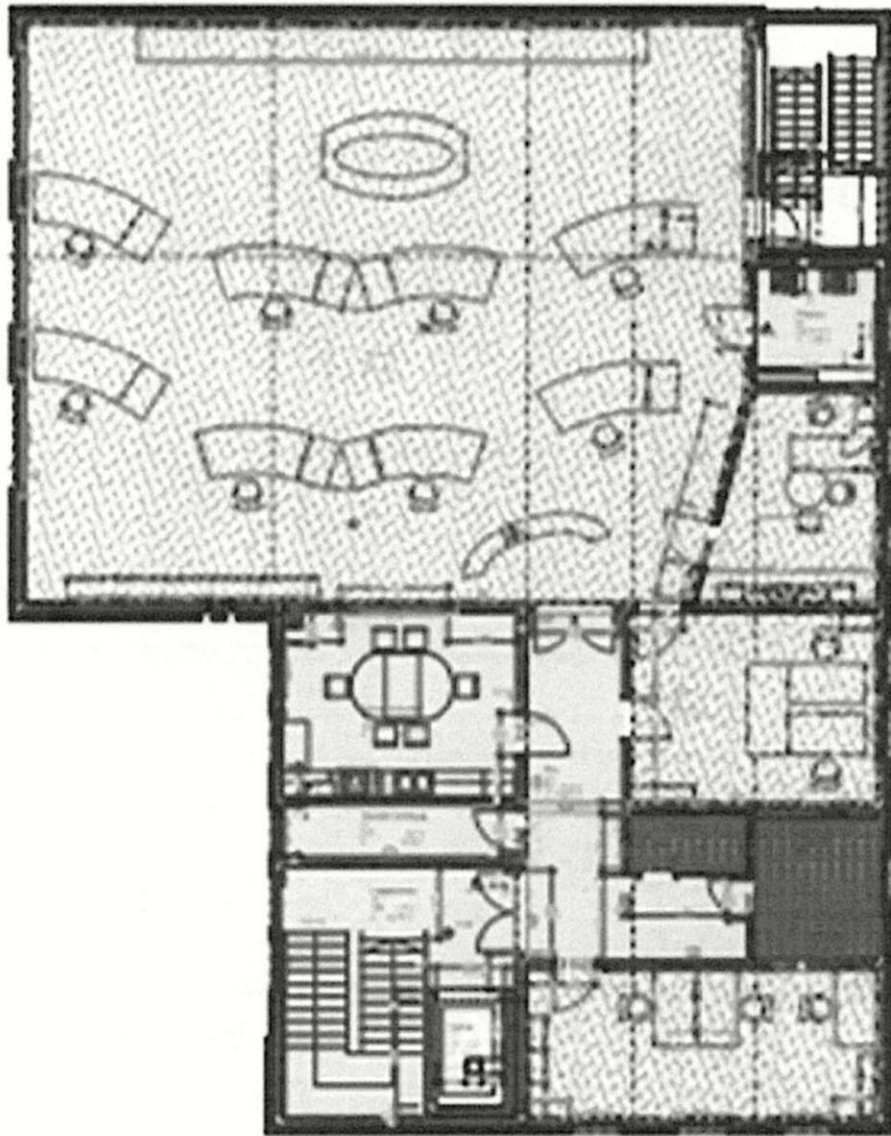




-  Sauberlaufteppich
-  Fliesen
-  Belag
-  Anstrich 2-Komponenten

Gitterrost als
Sauberlauf

Erdgeschoss

Neubau einer Integrierten Leitstelle, Richard-Schütze Str. 6, 06366 Bitterfeld

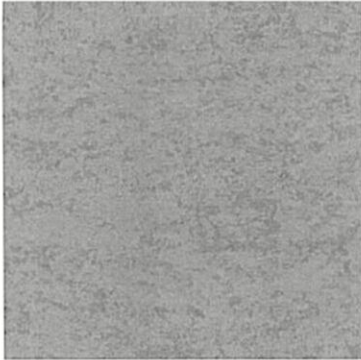


-  Teppichboden ableitfähig
-  Fliesen
-  Belag

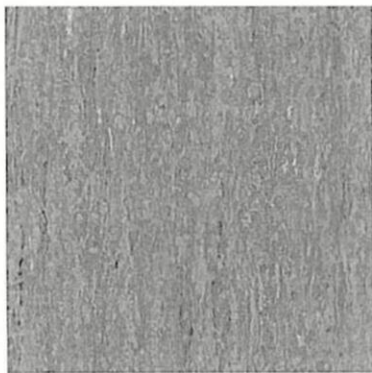
Obergeschoss

Neubau einer Integrierten Leitstelle, Richard-Schütze Str. 6, 06366 Bitterfeld

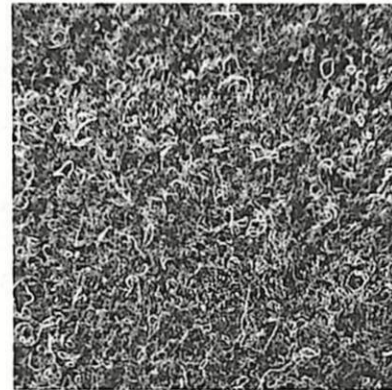
Linoleum mit Trägerschicht
zur Trittschaldämmung



Blauton strukturiert
NCS S4020-R90B;
NCS S5030-R90B
Rutschsicherheit R 9
Brandverhalten Cfl-S1

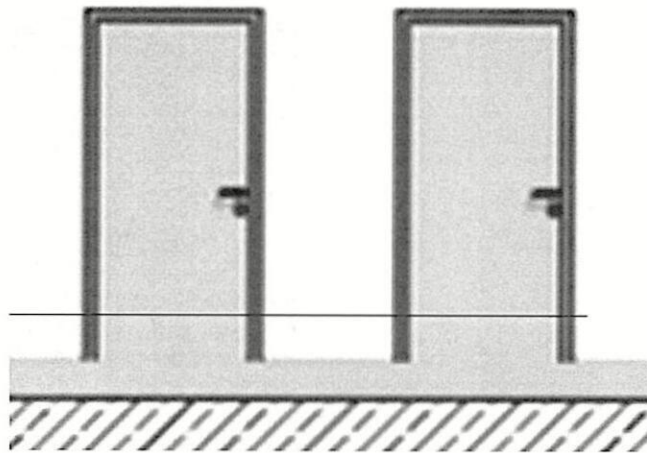


Teppichboden Nadelvlies
ableitfähig (Kupferbandfahnen mit
Anschluss an Potentialausgleich
40 m² zwei Anschlussfahnen)

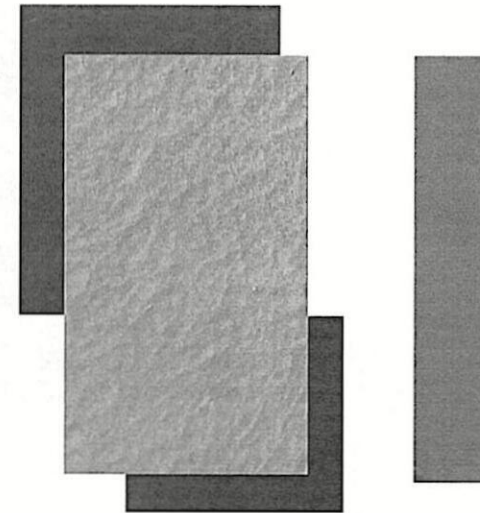
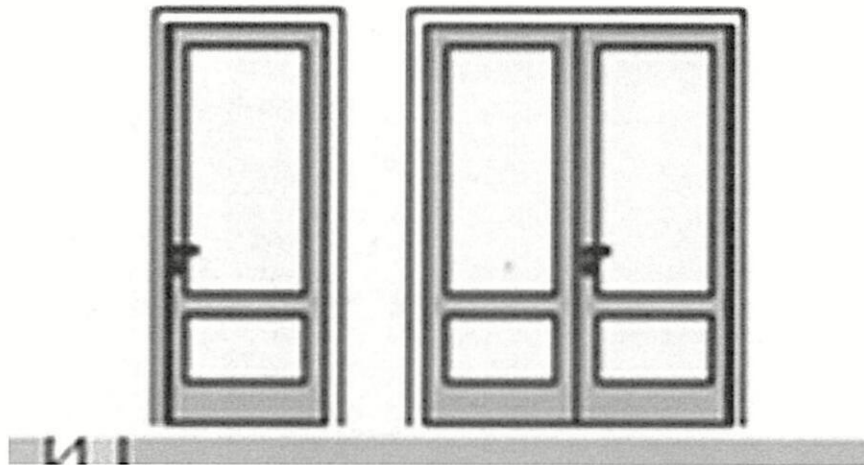


Blauton strukturiert
NCS S4020-R90B;
NCS S5030-R90B
Brandverhalten Cfl-S1

Neubau einer Integrierten Leitstelle, Richard-Schütze Str. 6, 06366 Bitterfeld



Fassade: NCS S 1502-B
Sockel: NCS S 3502-B
Anstrich: NCS S Abstimmung
Fenster: Weiss
Alu- Türen: RAL 7045 Telegrau 1
Innentüren: NCS S 2500-N Pergament



Neubau einer Integrierten Leitstelle, Richard-Schütze Str. 6, 06366 Bitterfeld